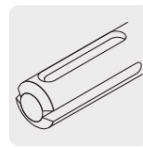


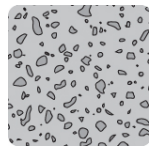


## Brocas para concreto SDS Plus

- Cuerpos de acero al cromo que ofrecen mayor resistencia al calentamiento
- Puntas de cruz, tecnología con doble inserto de carburo para mayor precisión de perforación, 2x mayor durabilidad que las brocas convencionales
- Zancos SDS PLUS
- Permiten perforar y desalojar los residuos con mayor rapidez
- Empaques para prevenir el óxido en zonas de alta salinidad



SDS Plus



Concreto

### Usos

- Para concreto

## Especificaciones

### Individuales

Código	Clave	Diámetro	Largo total	Longitud de trabajo	Inner	Master	Pallet
11261	BS-3/16X8	3/16" (5 mm)	8" (200 mm)	5/12" (140 mm)	5	150	5400
11263	BS-1/4X4	1/4" (6.5 mm)	4" (100 mm)	2" (50 mm)	5	300	9600
11264	BS-1/4X6	1/4" (6.5 mm)	6" (150 mm)	3 3/8" (86 mm)	5	200	8000
11265	BS-1/4X8	1/4" (6.5 mm)	8" (200 mm)	5 1/2" (140 mm)	5	150	5400
11266	BS-1/4X10	1/4" (6.5 mm)	10" (250 mm)	7 1/4" (185 mm)	5	150	5400
11269	BS-5/16X6	5/16" (8 mm)	6" (150 mm)	3 3/8" (86 mm)	5	200	8000
11270	BS-5/16X12	5/16" (8 mm)	12" (300 mm)	9" (225 mm)	5	100	4000
11272	BS-3/8X6	3/8" (9.5 mm)	6" (150 mm)	3 3/8" (86 mm)	5	150	7200
11275	BS-3/8X12	3/8" (9.5 mm)	12" (300 mm)	9" (225 mm)	5	100	5000
11277	BS-3/8X18	3/8" (9.5 mm)	18" (450 mm)	14" (350 mm)	5	60	3360
11278	BS-7/16X6	7/16" (11 mm)	6" (150 mm)	3 3/8" (86 mm)	5	150	7200
11271	BS-7/16X12	7/16" (11 mm)	12" (300 mm)	9" (225 mm)	5	100	6000
11279	BS-1/2X6	1/2" (13 mm)	6" (150 mm)	3 3/8" (86 mm)	5	150	7200
11281	BS-1/2X12	1/2" (13 mm)	12" (300 mm)	9" (225 mm)	5	100	4000
11282	BS-1/2X18	1/2" (13 mm)	18" (450 mm)	14" (350 mm)	5	60	2880
11273	BS-9/16X6	9/16" (14 mm)	6" (150 mm)	3 1/4" (80 mm)	5	100	6400

11274	BS-9/16X12	9/16" (14 mm)	12" (300 mm)	9" (225 mm)	5	60	4320
11284	BS-5/8X8	5/8" (16 mm)	8" (200 mm)	5 5/16" (135 mm)	5	60	5760
11285	BS-5/8X12	5/8" (16 mm)	12" (300 mm)	9" (225 mm)	5	60	4320
11276	BS-5/8X24	5/8" (16 mm)	24" (610 mm)	20" (500 mm)	5	20	2160
11286	BS-3/4X8	3/4" (19 mm)	8" (200 mm)	5 5/16" (135 mm)	5	40	4800
11287	BS-3/4X12	3/4" (19 mm)	12" (300 mm)	9" (225 mm)	5	30	3360
11267	BS-3/4X18	3/4" (19 mm)	18" (450 mm)	14" (350 mm)	5	20	1440
11268	BS-7/8X8	7/8" (22 mm)	8" (200 mm)	5 5/16" (135 mm)	5	40	2880
11288	BS-7/8X11	7/8" (22 mm)	11" (275 mm)	8" (200 mm)	5	40	2880
11260	BS-7/8X18	7/8" (22 mm)	18" (450 mm)	14" (350 mm)	5	20	1680
11289	BS-1X10	1" (25 mm)	10" (250 mm)	7 1/4" (185 mm)	5	40	1800
11290	BS-1X18	1" (25 mm)	18" (450 mm)	14" (350 mm)	5	20	1440

## Generales

**Empaque individual**

Tubo con etiqueta